



52 avenue de la Libération – tél. : 05.56.03.94.50 – fax 05.56.03.94.69

COMMUNE DE BIGANOS

Département de la Gironde

ARRÊTÉ DU MAIRE n° 2019/342 relatif à la réglementation temporaire de la circulation

Le Maire de la ville de **BIGANOS**

Vu le code général des collectivités territoriales et notamment les articles 2212-1, et L2212-2 et L2213-1 ;

Vu le code de la route et notamment l'article R 225 ;

Vu la loi N° 82-213 du 02 mars 1982 relative aux droits et libertés des communes, des départements et des régions, modifiée par la loi du 22 juillet 1982 ;

Vu l'instruction interministérielle sur la signalisation routière approuvée par arrêté du 24 novembre 1967 ;

Vu le code pénal et notamment l'article R.610-5 ;

CONSIDERANT qu'en raison des **travaux de fourniture et pose de conduite de refoulement**, il convient de réglementer la circulation **rue du Port**, afin d'assurer la sécurité des usagers de la route sur la commune de Biganos ;

-ARRÊTE-

ARTICLE 1 : **rue du Port**, commune de Biganos, la circulation des usagers de la route sera réglementée manuellement par alternat par des agents munis de piquets **K10** ou par des **feux tricolores** conformément aux **schémas n° C.F. 23 & 24** et aux **schémas CF 11.12.13 avec empiétement et accotement**. Le stationnement sera interdit pendant la durée des travaux, prévus **du 4 novembre au 10 décembre 2019**.

Les entrées riveraines seront réfectionnées provisoirement chaque soir pendant toute la durée des travaux.

Les engins de travaux publics ne devront en aucun cas stationner sur et aux abords du chantier en dehors des heures normales de chantier (8H à 18 H) ainsi que les soirs et week-ends.

Afin de permettre l'entrée et la sortie des engins de travaux publics sur la zone de travaux, la circulation routière sera régulée, ponctuellement, par des agents munis de piquets **K10**.

ARTICLE 2 : Les prescriptions imposées par le présent arrêté seront signalées aux usagers par une signalisation conforme à l'instruction interministérielle du 24 novembre 1967.

.../...

Cette signalisation sera obligatoirement rétro réfléchissante et sa mise en place sera réalisée par les soins de l'entreprise en charge des travaux. Cette dernière devra en assurer la maintenance journalière du dispositif.

La signalisation temporaire de chantier ainsi que le balisage du chantier (bale road, ru balise, chevrons K8 etc....) seront vérifiés et l'entreprise chargée des travaux veillera à leur maintien pendant toute la durée des travaux et à leur remplacement en cas de détérioration ou disparition.

L'entreprise en charge des travaux devra mettre en place des panneaux d'information de part et d'autre de la zone de travaux indiquant son nom ainsi que le nom du concessionnaire.

ARTICLE 3 : Le présent arrêté sera affiché aux extrémités du chantier et à la mairie de **BIGANOS**.

ARTICLE 4 : Ampliation du présent arrêté sera adressée à :

- **Monsieur le Maire de BIGANOS**
- **Monsieur le Commandant de la Brigade de Gendarmerie de BIGANOS**
- **Monsieur le Chef de service de la Police Municipale**
- **SDIS 33**
- **COBAN – 46 Avenue des Colonies – 33510 ANDERNOS LES BAINS**
- **Chantiers d'Aquitaine – Z.I. – 230, avenue Marcel Dassault – 33260 LA TESTE DE BUCH**

qui sont chargés, chacun en ce qui les concerne, d'en assurer l'exécution.

Biganos, le 30 octobre 2019

**Pour le Maire
L'adjointe déléguée
Véronique GARNUNG**

Le Maire,

* certifie sous sa responsabilité le caractère exécutoire de cet acte

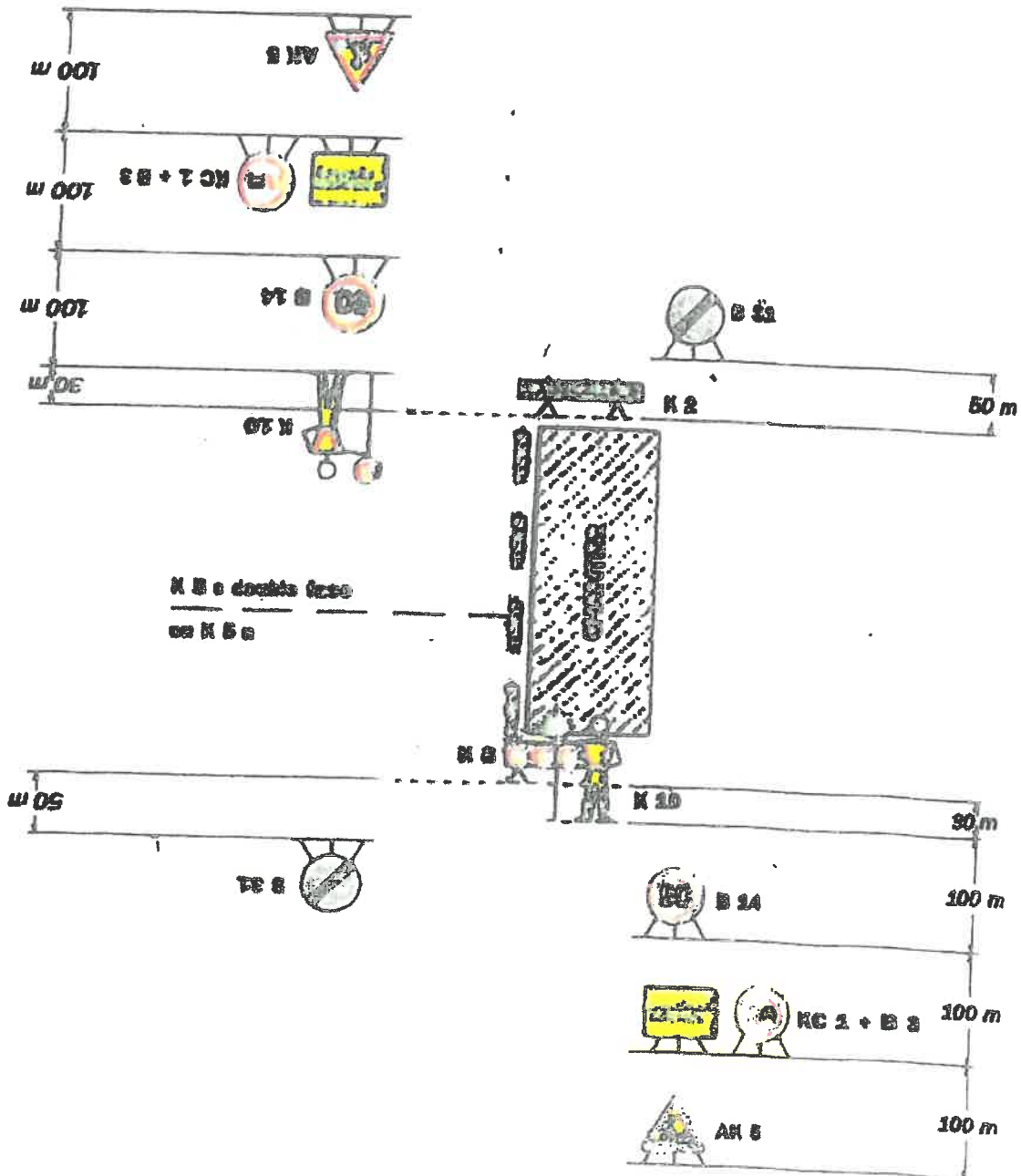
* informe que le présent arrêté peut faire l'objet d'un recours pour excès de pouvoir devant le Tribunal Administratif dans un délai de deux mois à compter de sa notification et/ou publication

Chantiers fixes



Alterné par piquets K 10

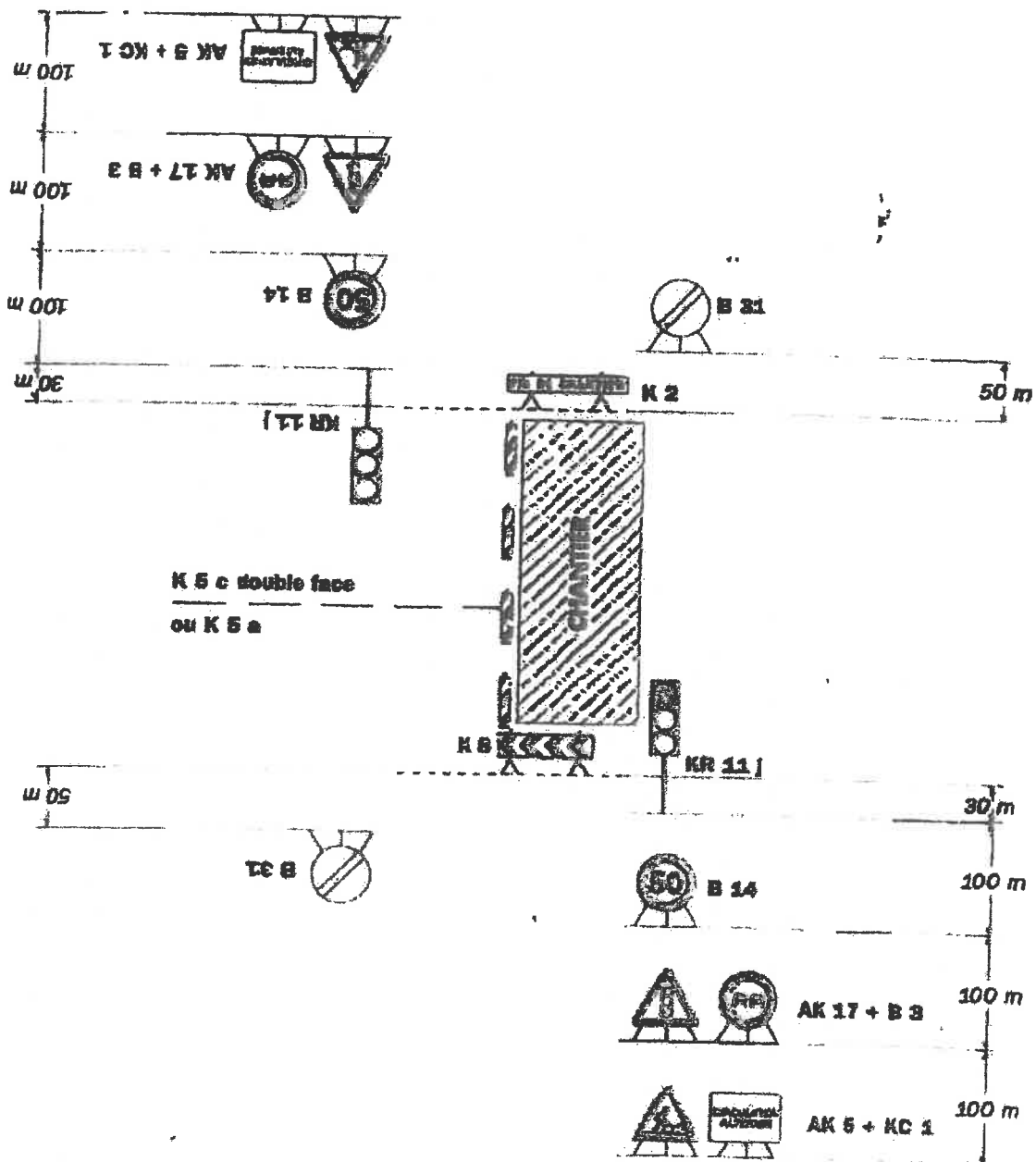
Circulation alternée
Route à 2 voies



CF24

Alternat par signaux tricolores

Circulation alternée
Route à 2 voies



Remarque(s) :

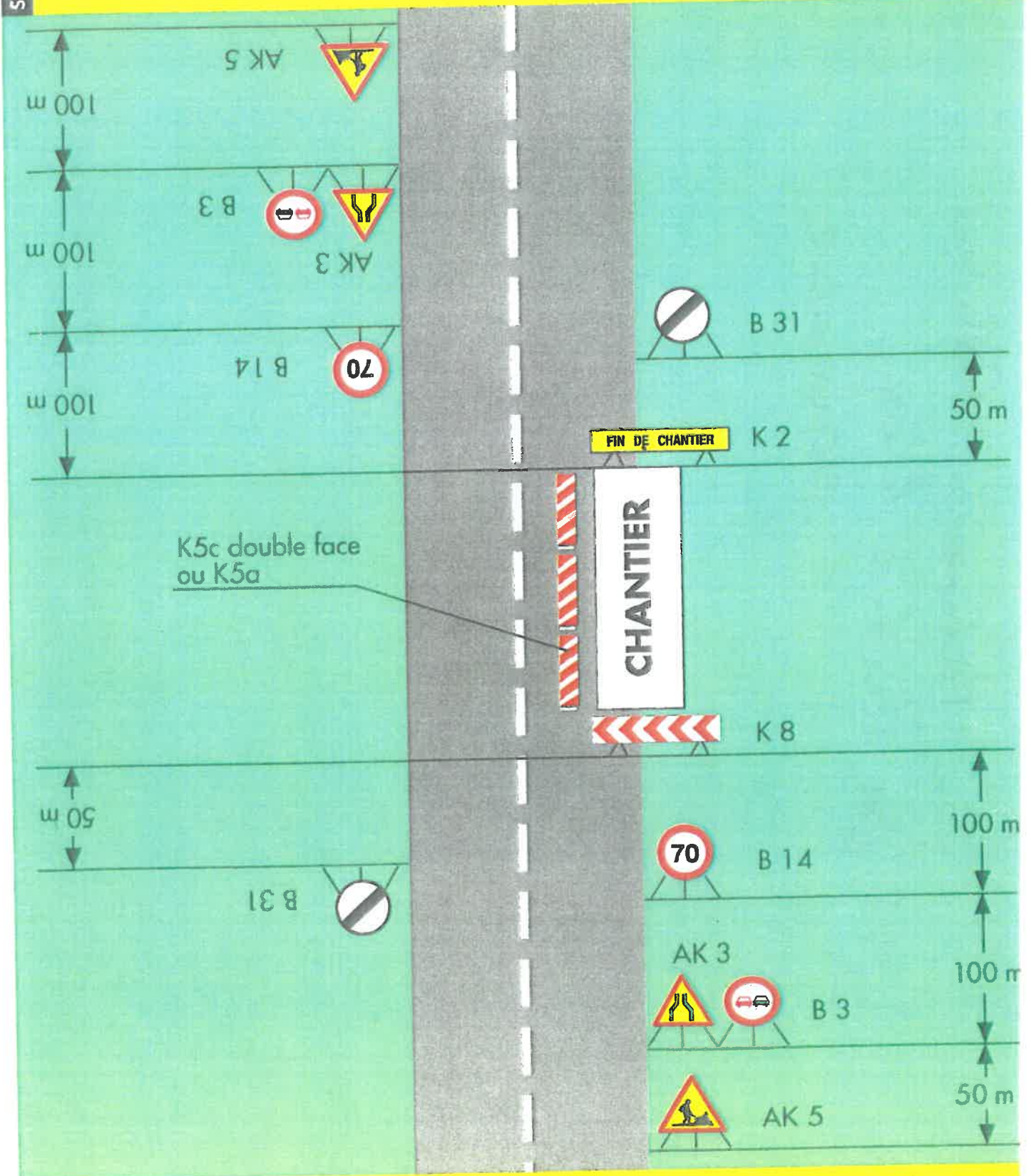
- Schéma à appliquer notamment lorsque l'alternat doit être maintenu de nuit, en absence de visibilité réciproque.

peut éventuellement être intercalé entre les panneaux AK 5 et AK 17.

CHANTIER FIXE

FORT EMPIETEMENT

CIRCULATION DOUBLE SENS ROUTE A 2 VOIES

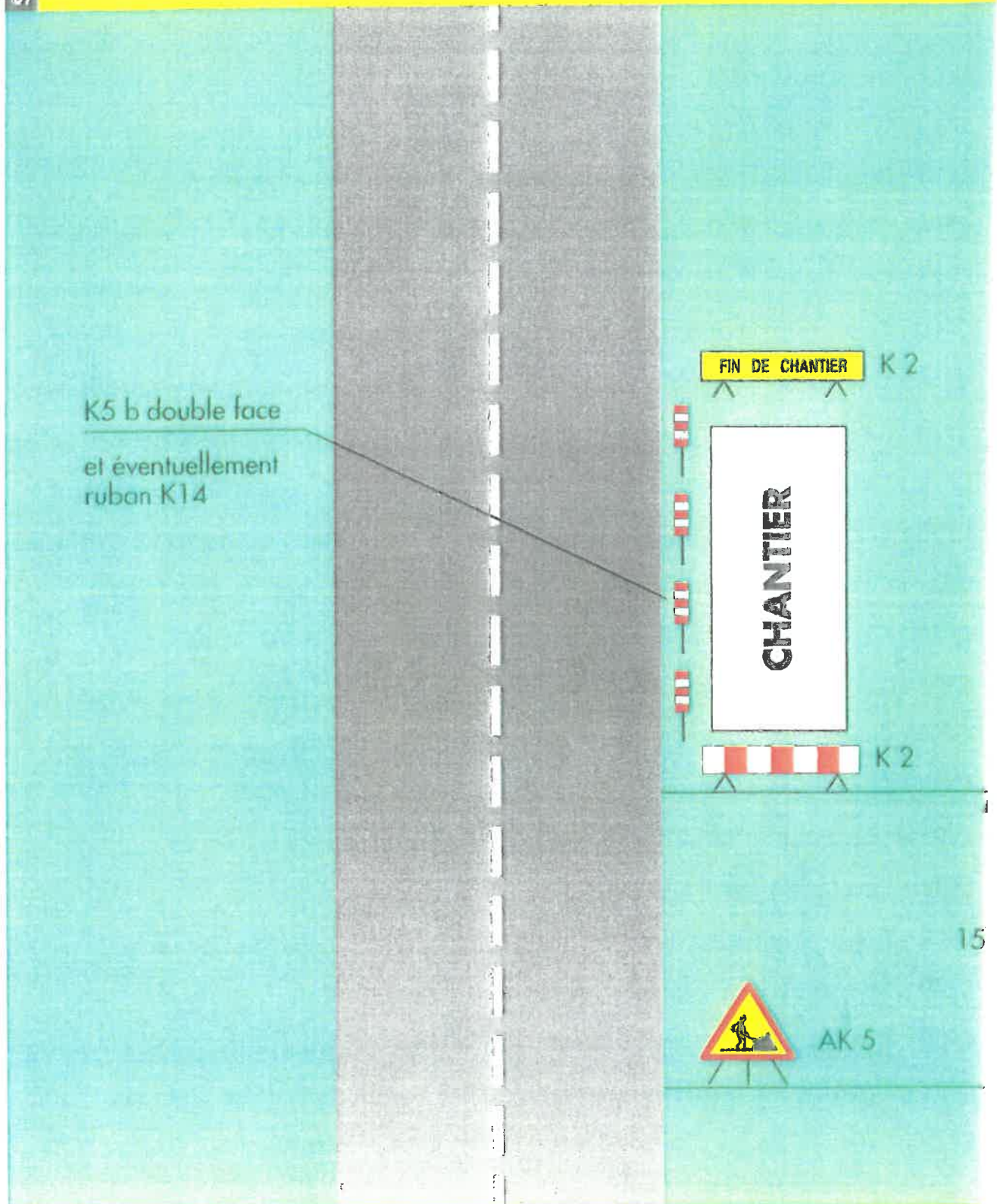


Remarque : l'empiétement du chantier impose un déport de trajectoire notable mais permet le croisement des véhicules dans des conditions de sécurité acceptables.

Panneau au Poste 90d
Zoe. Pau King de Coq -
pharmacie

CHANTIER FIXE

SUR ACCOTEMENT



Remarques :

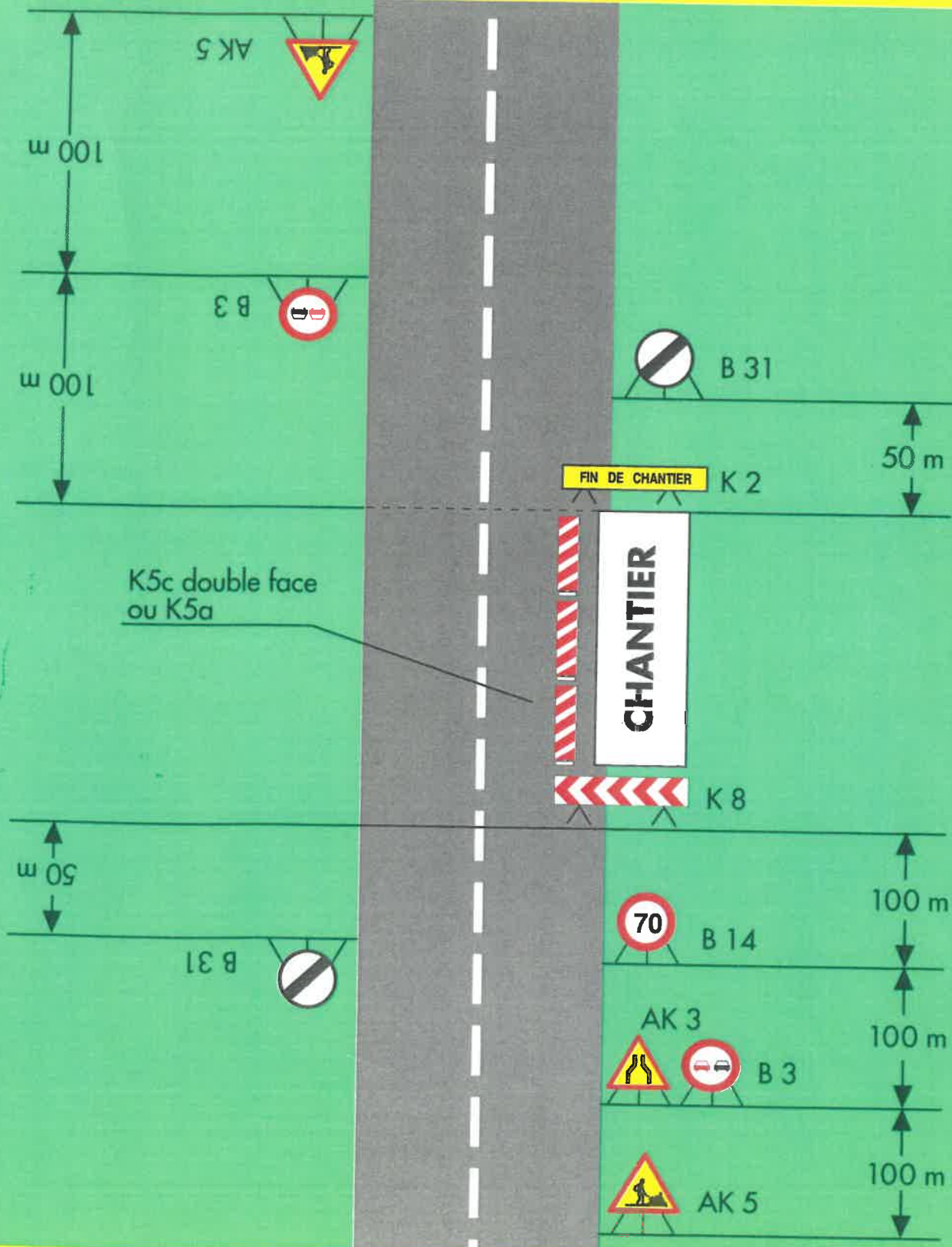
- Si la largeur de l'accotement est insuffisante employer des K 5b en lieu des K 2.

Le panneau AK 5 doit être enlevé en période d'inactivité du chantier
le dispositif est identique quel que soit le nombre de voie

CHANTIER FIXE

LEGER EMPIEUREMENT

CIRCULATION DOUBLE SENS
ROUTE A 2 VOIES



Remarque : la signalisation de prescription, notamment la limitation de vitesse, peut éventuellement être supprimée dans les cas où elle n'est pas nécessaire.

