

## Zones d'accélération de la chaleur renouvelable

Commune : Biganos



Sites potentiellement favorables à l'utilisation de la chaleur renouvelable :

- Bâtiments existants
- Futurs bâtiments situés en zone urbaine

La chaleur renouvelable correspond à :

- géothermie
- bois énergie
- chaleur de récupération
- solaire thermique en toiture

Tous les projets de production de chaleur renouvelable raccordés aux sites potentiellement favorables à l'utilisation de la chaleur renouvelable sont dans la zone d'accélération.

**La/les zone(s) d'accélération ne se substitue(nt) pas aux études de faisabilité et d'impact nécessaires à tout projet d'énergies renouvelables.**

### Sources :

ZAEnR - Sybarval  
Photographies aériennes - IGN  
Parcelles cadastrales - cadastre.data.gouv.fr

### Réalisation :

SYBARVAL - 01/07/2025

### Caractéristiques de la carte :

SCR : RGF93 v1 / Lambert-93  
EPSG:2154  
Unité : mètres

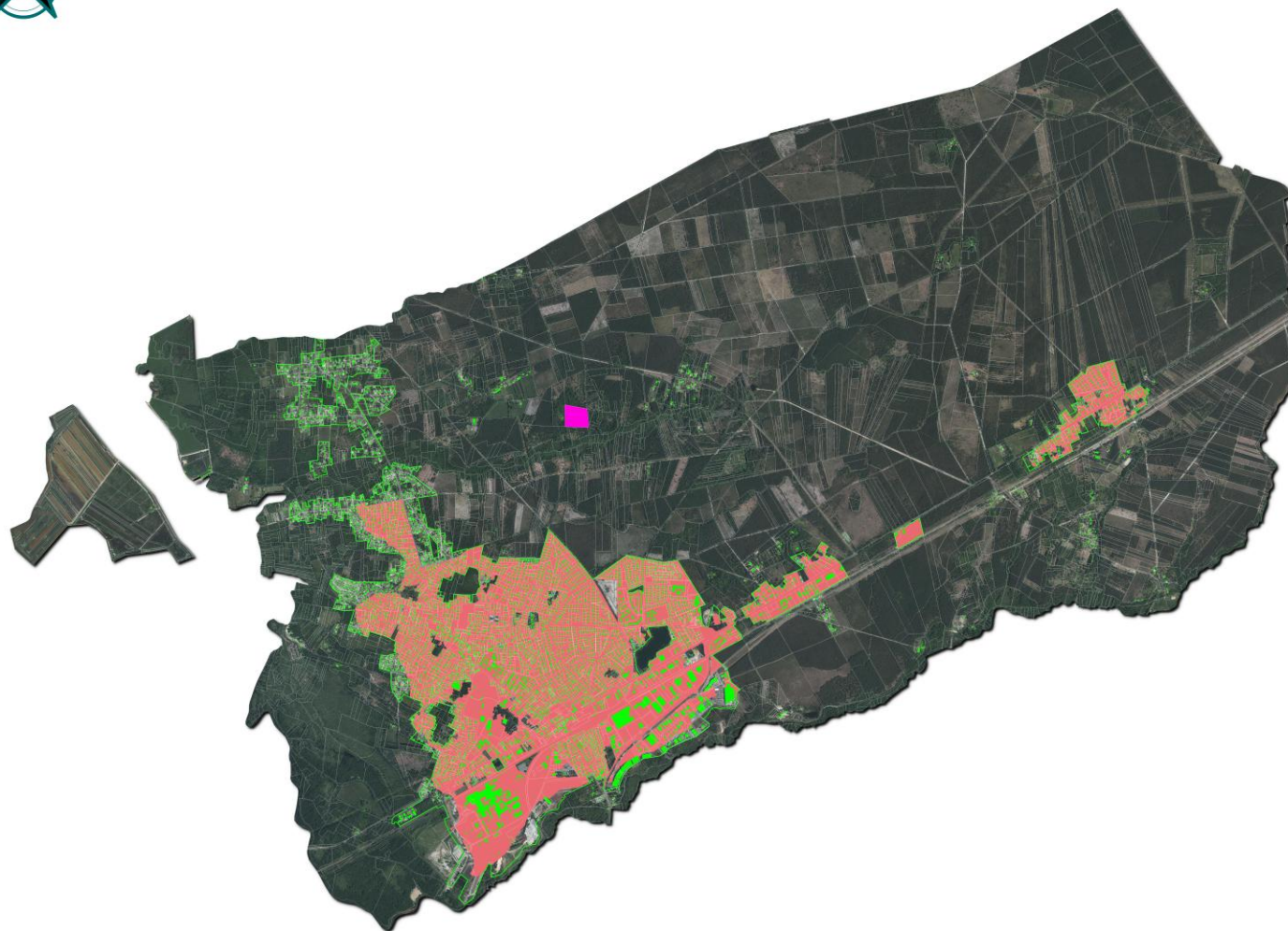
0 1 2 km

## Zones d'accélération photovoltaïques





Commune : Biganos



**BIGANOS**  
PORTE DU BASSIN



Sites potentiellement favorables à l'implantation de :

-  Photovoltaïque en toiture
-  Photovoltaïque en toiture des futurs bâtiments en zone urbaine
-  Photovoltaïque en ombrière
-  Photovoltaïque au sol

**La/les zone(s) d'accélération ne se substitue(nt) pas aux études de faisabilité et d'impact nécessaires à tout projet d'énergies renouvelables.**

**Sources :**

ZAEnR - Sybarval  
Photographies aériennes - IGN  
Parcelles cadastrales - cadastre.data.gouv.fr

**Réalisation :**

SYBARVAL - 01/07/2025

**Caractéristiques de la carte :**

SCR : RGF93 v1 / Lambert-93  
EPSG:2154  
Unité : mètres